

# For the future



令和5年7月20日

NO.2

東京都立多摩桜の丘学園

校長 丹野 哲也

発行 進路指導部

フォーザフューチャー：未来へ向けて挑戦する児童生徒を励ます気持ちを込めた進路だよりの愛称です。

新型コロナウイルス対策も徐々に緩和され、それに伴って外部の見学会も復活しました。この夏休みは小中学部の保護者の皆様も参加いただける内容を企画し、多くの方から御希望を頂きました。今回御都合があつて諦めた方もいらっしゃると思いますが、夏休み以外にも見学の機会を持ちたいと思います。今後とも進路指導へ関心を寄せていただけますようお願いいたします。

高等部は1学期の現場実習・就労体験をほぼ予定通りに実施できました。今回も多くの事業所、企業の皆様に御協力いただきました。お忙しい中、多様な支援を頂きながらの貴重な経験。思った以上に難しいと感じた仕事や、学校とは違う環境にとまどった人もいます。ですが、そうした経験一つ一つが成長に繋がっていきます。特に高等部3年生は卒業後の生活を具体的に考え、そこに向けて目標を立て実践する現場実習となりました。保護者の皆様、御協力ありがとうございました。

## I 高2・3年生現場実習 ※法人名等は省略させていただきます。

百々の木みらい、roots2（ルーツ2）、なかまの樹、たちかわ一く、アンドラフ  
八王子市障害者療育センター、多摩療護園、立川療護園はごろもの音、NICOTT（ニコット）  
株式会社キューピーあい

## II 高3年生現場実習

ウイング中野島、どんぐりパン、AROMA（アロマ）、障害者就労支援センターなえぎ、由木工房  
エイトピア工房（喫茶陽だまり含む）、ワークセンターつくし、ワークセンターれすと  
工房みどりの風、ちいろばの家、ゆたかカレッジ立川キャンパス、ワークショップハーモニー  
プラナスクリエイティブセンター、グループTOMO、Work\_With\_モノリス、こぼと第一保育園  
（株）三和、（株）キューピーあい、オリジン東秀（株）、日本国民食（株）  
教育庁サポートオフィス、（株）イオンエンターテイメント（名称は各事業所の表記の通りです）

## II 高2年生短期就業体験

百々の木みらい・フラワー、八王子生活実習所、はらっぱ、啓光えがお、ひなげし作業所  
ぐりーんぴーす工房（生活介護）、工房マテリアル、色えんぴつの家、AROMA、やくだち  
旭出調布福祉作業所、ほまれの家登戸店（A型）、チャレンジドジャパ橋本センター（移行支援）  
稲城市役所、ハローワーク府中、（株）スーパースポーツゼビオ、東京ビジネスサービス（株）

## I・II 高3年生 現場実習のひとこま



↑ 実習先の支援員さんと活動中



↑ 袋詰めした商品を品出し

## ～～小学部も、中学部もがんばりました～～

コロナ禍では外部の方をお招きしての体験学習を縮小してきましたが、久しぶりに再開、新しい体験に挑戦することができました。

### ◎Ⅱ部門小学部5年生 清掃親子教室 7月18日(火)

高等部の先輩たちが取り組む清掃作業学習。その高度な技術を教えてくださる「東京ビルメンテナンス協会」のプロの方をお招きして、お家で取り組めるお掃除（雑巾がけ、台拭きなど）の基本を教えてくださいました。保護者の方も参加されたので、夏休みにはしっかりとお手伝いができることでしょう。夏休み明けには是非担任の先生に「お家で頑張ったお手伝い」を報告してください。暑期中、御協力頂いた保護者の皆様ありがとうございました。

### ◎Ⅱ部門中学部 企業による出前授業 6月26日(月)

様々な飲料水を製造販売するサントリーホールディングス(株)が東京都教育委員会および多摩市と連携して「リサイクルに関する学習」を各学校で展開しており、本校では率先してSDGs(エスディージーズ)を学んでいるⅡ中の2・3年生が取り組みました。

環境への取り組みは私たちの身近なところから始めることが大切です。「環境」は大きなテーマですが、普段飲んでいるペットボトルのリサイクルなど身近な環境に目を向けることができた時間でした。さあ、中学生も小学生に負けていけない!夏休みに身近なりサイクル活動「お家でリサイクル SDGs お手伝い」に取り組みましょう。率先してできる仕事としてペットボトルのラベルはがし、仕分け、ゴミ出しなどたくさんあります。夏休み明けに先生に報告してください。

## ～～福祉事業所のお店も 暑さに負けずがんばっています～～

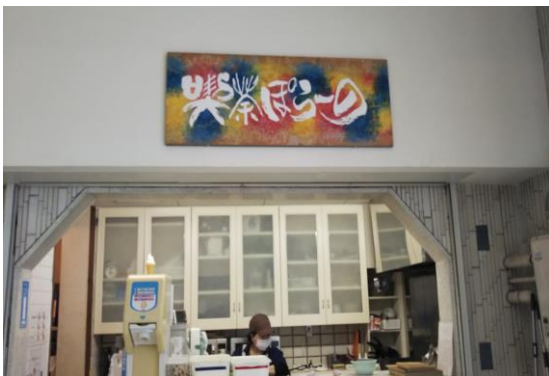
コロナ禍でも頑張ってきた事業所のお店。パンやお菓子、自家製野菜、惣菜、軽食のできるカフェ、うどん屋、カレー屋、駄菓子、古本、リサイクル、自然食品、工芸品など素敵なお店があります。「福祉事業所の紹介」冊子の事業所が運営しているところも多く、身近な存在です。



どんぐりパン「こはるび Cafe」(多摩市落合 6-1-1-105)



パン工房うさぎとかめ(八王子市大塚 422-3)



喫茶ぼらの(稲城市役所隣り中央文化センター1階)



アンドラフ(駄菓子屋 多摩市諏訪 5-6-3)

この他にもたくさんあります。たとえば、学校近く聖ヶ丘商店街、Ⅱ高のさくら運送でおなじみのスーパービッグエー向かい「多摩うどんぼんぼこ」は多摩市落合のぐりーんぴーす工房のお店。グルメ雑誌で紹介されたこともあります。障害のある方々がいきいきと働きお客様の声に応えることで地域に貢献し、やがてお店がそこに無くてはならない存在になる。コロナ禍が少し鎮まった今、そうしたお店が増えています。笑顔で接客、活躍している卒業生に出会えるかもしれません。

暑い日が続きますが、体調を整えて元気に2学期を迎えましょう。