

I部門小学部高学年 準ずる教育課程

さくら グループ



10月7日（木）に多摩清掃工場へ社会科見学に行ってきました。1学期に学習した「ごみのゆくえ」の学習を思い出しながら、工場の方々のお仕事の様子を見せていただきました。教室で学習するときにもいろいろと調べましたが、実際に見学してみると、さらに驚きがたくさんありました。子供たちの学習の様子を紹介します。

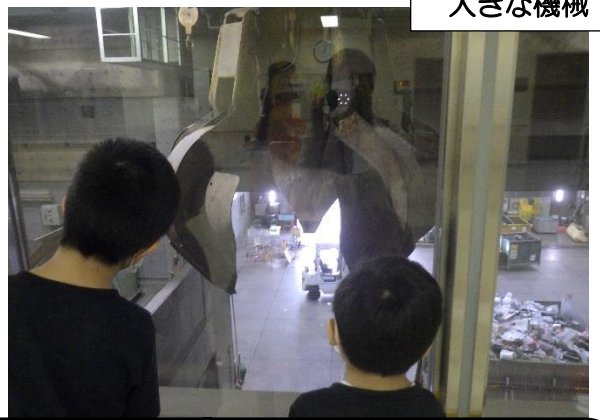
事前学習

「ごみのゆくえ すごろく」

僕たちが捨てたごみは、どうなるのだろう？
調べたことをまとめて、すごろくを作りました。



大きな機械



「大きなクレーン、大きなごみピット。有害な煙が出ないように、えんとつの長さは約100メートルにしてあるんだって！」
他にもたくさんの工夫を見つけました。

工場の方の苦勞

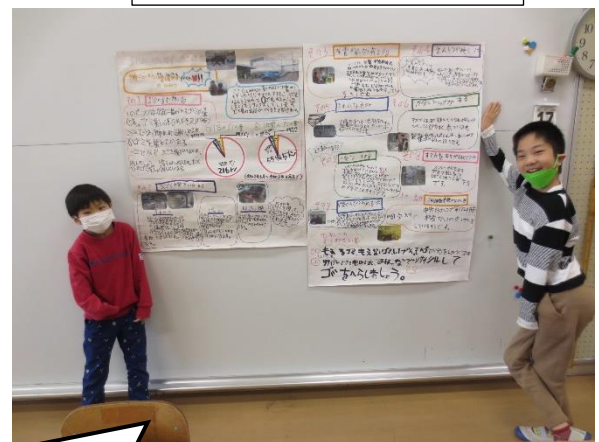


捨て方が違うと、工場の方が一つずつ手作業で直さなければいけなかったり、作業をする方がけがをしたりすることもあるそうです。

リサイクルについて



新聞を作ってまとめました



工場のみなさん、いつもありがとうございます！
多摩桜の丘学園 I 小さくらグループ

